



More Application

製造業の新しい「Real」を創造する
オンリーワンソリューション

■生産現場を「視切る」新しい「Real」のご提案

業務目的と現場実態をリアルに追求し、
各業務がより楽に、課題解決シナリオをナビゲートします。

「More」がご提供する新しい「REAL」は次の5つの提案をします。

①製造部品表の提案

ものづくりのプロセス定義は、企業内外コラボレーションものづくりへ進化させるアプリケーションのプラットフォームとなります。そして、ムリ・ムダ・ムラを無くす仕事のやり方をスムーズにナビゲーションする羅針盤となります。

②現場から始める生産管理の提案

受注出荷、生産計画、MRPモジュール、注残管理、在庫管理を軸とした統合生産管理のREALエンジン機能より、過去・現在・未来の在庫をコントロールし、在庫削減・リードタイム短縮を実現します。

③かんばん管理との融合とリアルな実績収集管理の提案

基準生産計画とモノを動かす「かんばん流動管理」とタイムリーに連携し、日々現場生産管理確立を図り、「かんばん」活用による発注受入と生産実績収集(MES/かんばん入力)の充実と簡易性を追求をします。

④業務目的にマッチした仕組み提案

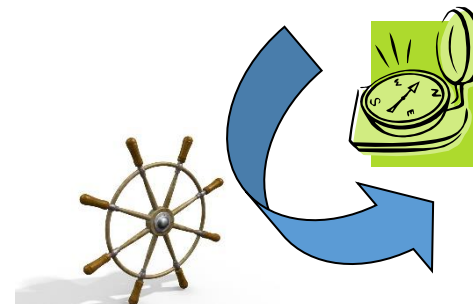
短期導入、効果追及、業務特性に合わせた仕組みにて、シンプルな運用を実現します。

⑤現場のカイゼン意識改革の提案

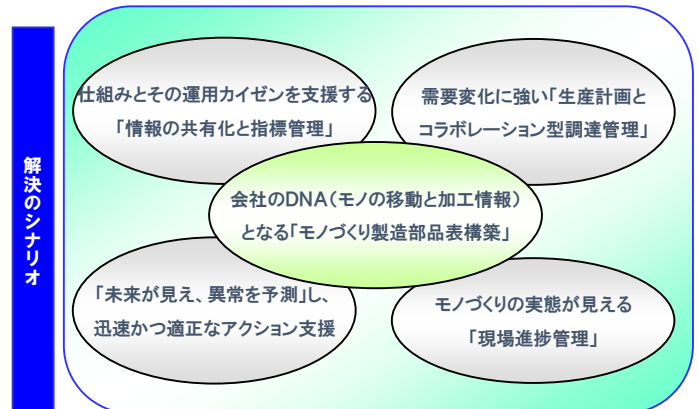
ものづくりの標準化、ルール化を提案します。その中で、「見える化プロセス」による正しいプロセスの確立を支援し、KKDからの脱却を支援します。データでものを判断し、ムリ・ムラ・ムダの「見える化」からカイゼン活動へ進化する「社員力」向上を支援したいと考えています。

■課題例と解決のシナリオ

	組織	事業環境	需要特性	生産計画	調達	実績と在庫
問題点	部門間の連携不足	特定得意先の受注	内示変動がある	KKDによる計画	内示精度が悪い	現場を見ないと判らない
	縦割組織による硬直化	協力工場は中小が多い	内示と確定のブレ	インフレかんばん	欠品に追われる	欠品予測が出来ない
業務課題	情報共有化	得意先との情報連携	変化に対応出来る仕組み	需要と同期した計画	内示精度の向上	リアルに判る在庫管理
	異常の見える化	調達先との共存共栄	需要のブレ把握	安心在庫からの脱却	計画と同期した発注	正確な実績把握



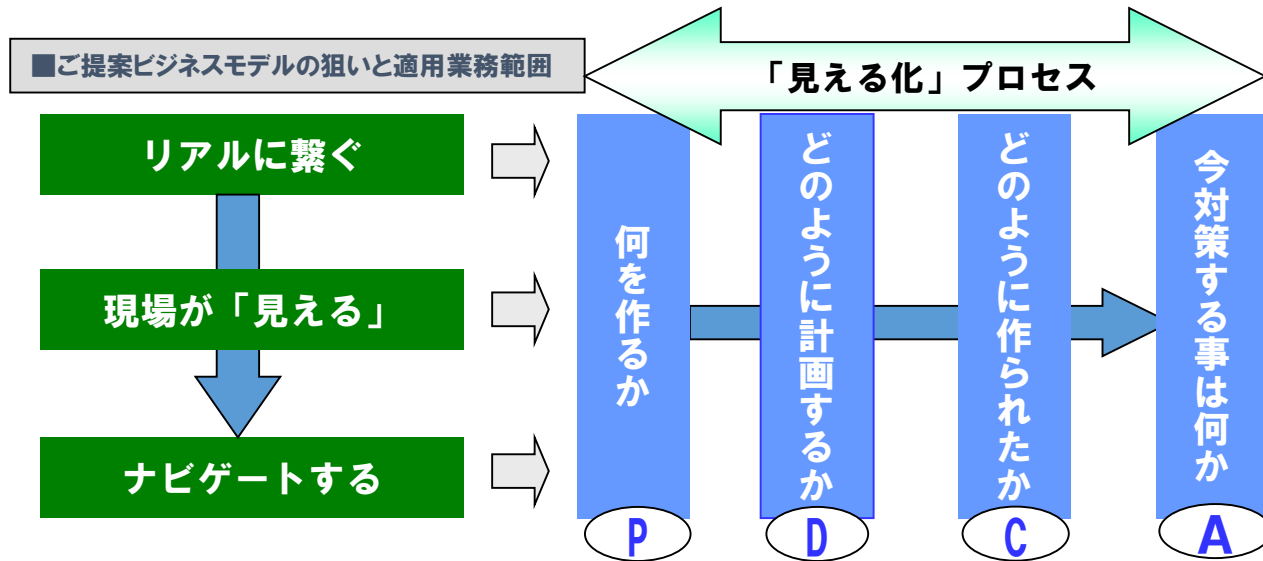
課題解決の舵をナビゲート



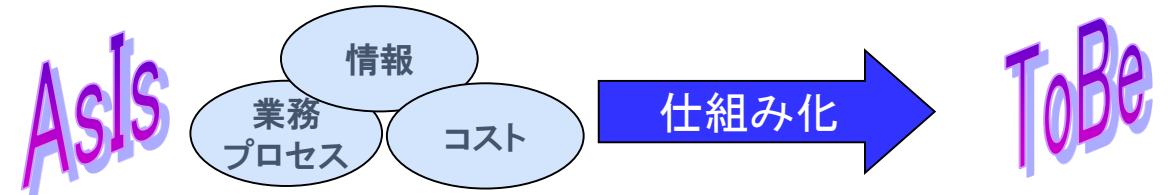
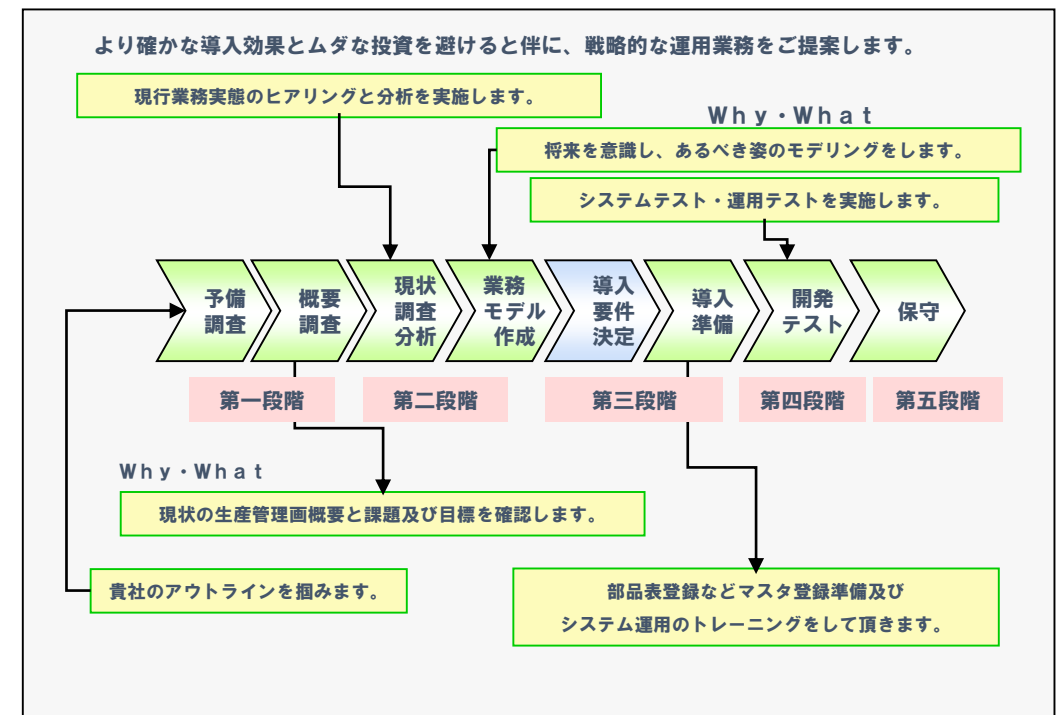
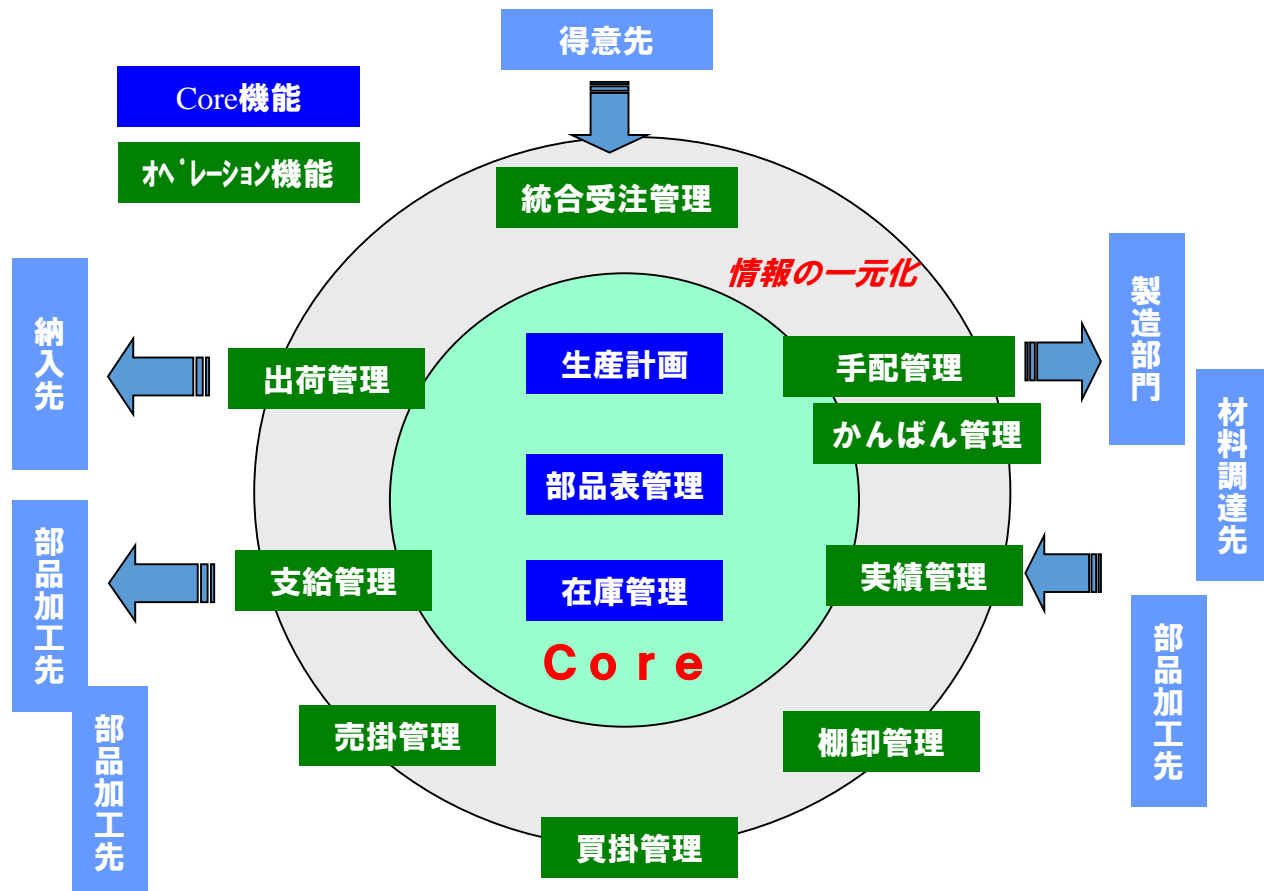
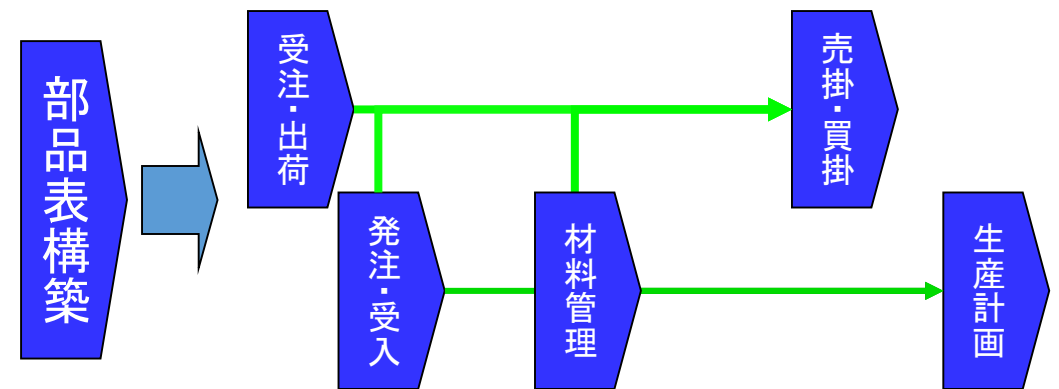
製造業の業務課題に精通した経験をベースに
課題解決シナリオをご提案します。

◆貴社の効果的な導入プロセスが可能です。

◆貴社の生産現場運用管理を企画段階から支援し、Why・Whatを定義します。



■業務構想支援サービスと導入手続き



■ベースモデル機能一覧表

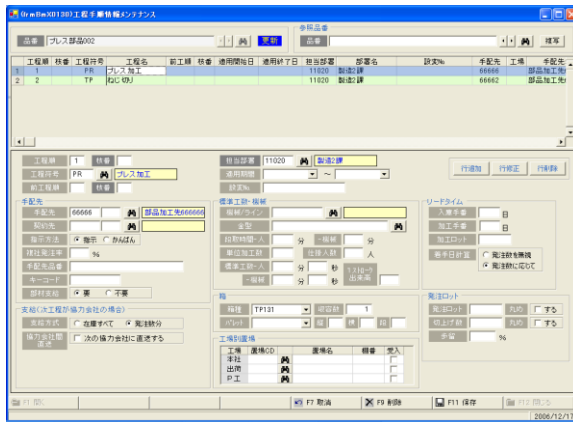
部品表・基準情報	<ul style="list-style-type: none"> ●部品表 <ul style="list-style-type: none"> ・品目情報 ・正構成 ・逆構成 ・セット構成 ・工程手順 ●基準情報 <ul style="list-style-type: none"> ・かんばん ・機械ライン/グループ ・工場/工程/手配先/置場 ・受注品番/納入先 ・品目分類 ・部署/担当者/権限 ・カレンダー社内/手配先/納入先 ・材料仕入・支給建値 ・部品支給・受入単価 ・販売単価 ●各マスタEXCEL出力
受注・出荷	<ul style="list-style-type: none"> ●内示受注 <ul style="list-style-type: none"> ・EXCEL連携 ・内示データ入力/修正 ・不確定分前月内示スライ ●日々受注出荷 <ul style="list-style-type: none"> ・EXCEL連携 ・受注データ入力&修正 ・出荷実績入力 (社内かんばん入力) ・その他出荷実績入力 ・出荷返品入力 ・出荷取消入力 ●打切 <ul style="list-style-type: none"> ・打切入力 ●出荷 <ul style="list-style-type: none"> ・出荷指示書 ・納入明細書 ・現品票(得意先向け) ●内示 <ul style="list-style-type: none"> ・前月内示比較照会 ●打切 <ul style="list-style-type: none"> ・打切状況照会 ●受注・出荷 <ul style="list-style-type: none"> ・受注出荷状況照会 ・出荷遅延照会 ●内示受注 <ul style="list-style-type: none"> ・EDIデータ連携 ●日々受注出荷 <ul style="list-style-type: none"> ・EDIデータ連携
在庫管理	<ul style="list-style-type: none"> ●在庫管理 <ul style="list-style-type: none"> ・在庫照会 ・受払残高表照会 ・在庫調整入力 ●棚卸管理 <ul style="list-style-type: none"> ・棚卸記入用紙 ・棚卸作業(QRコード入力) ・棚卸結果一覧表 ・棚卸差異一覧 ・在庫金閣一覧表

売掛金・買掛金管理	<ul style="list-style-type: none"> ●売掛金 <ul style="list-style-type: none"> ・受注入力 ・売上入力 ・納品書発行 ・請求締め ・請求書発行 ・請求一覧 ・入金入力 ●買掛金 <ul style="list-style-type: none"> ・発注入力 ・仕入入力 ・発注書発行 ・仕入一覧 ・支払一覧
生産工程管理・生産計画	<ul style="list-style-type: none"> ●月次 <ul style="list-style-type: none"> ・月次所要量計算 ・材料内示表 ・必要材料一覧表 ・納入指示書 ●日々工程管理 <ul style="list-style-type: none"> ・日々所要量計算 ・工程進捗照会 ・材料引当状況照会 ●作業指示 <ul style="list-style-type: none"> ・着手予定表 ・作業指示入力 (生産計画) ・作業実績入力 ●発注工程管理 <ul style="list-style-type: none"> ・発注受入状況照会 ・発注受入状況照会(カレンダー表示)
部品発注・受入	<ul style="list-style-type: none"> ●発注受入 <ul style="list-style-type: none"> ・発注入力 ・受入入力 ・出庫入力 ・発注入力 ●発注受入 <ul style="list-style-type: none"> ・発注予定表 ・納入受入明細 ●作業指示 <ul style="list-style-type: none"> ・着手指示書 ●発注受入 <ul style="list-style-type: none"> ・加工依頼書 ・納品書
材料管理	<ul style="list-style-type: none"> ●材料手配 <ul style="list-style-type: none"> ・材料計画発注 ・材料社内消費計画 ●材料入庫/出庫 <ul style="list-style-type: none"> ・材料支給入力 ・材料入荷入力 ・材料納品書入力 ・材料出庫入力 ●材料手配 <ul style="list-style-type: none"> ・材料内示表 ・必要材料一覧表 ・材料納品書 ●材料入庫/出庫 <ul style="list-style-type: none"> ・材料出庫票

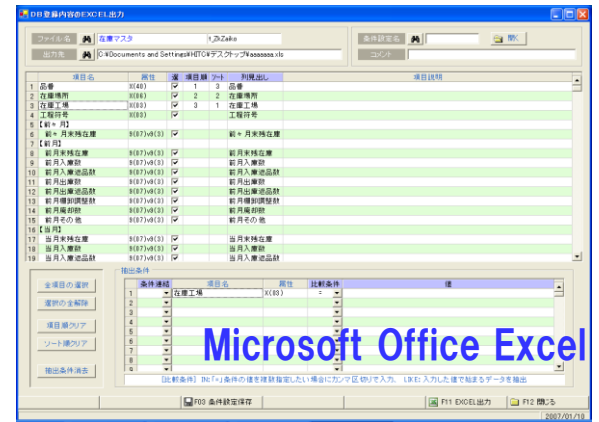
注) 各機能は予告なく変更される事があります。

オンリーワンな仕組み例

■モノづくりの「移動と加工」を定義する工程手順



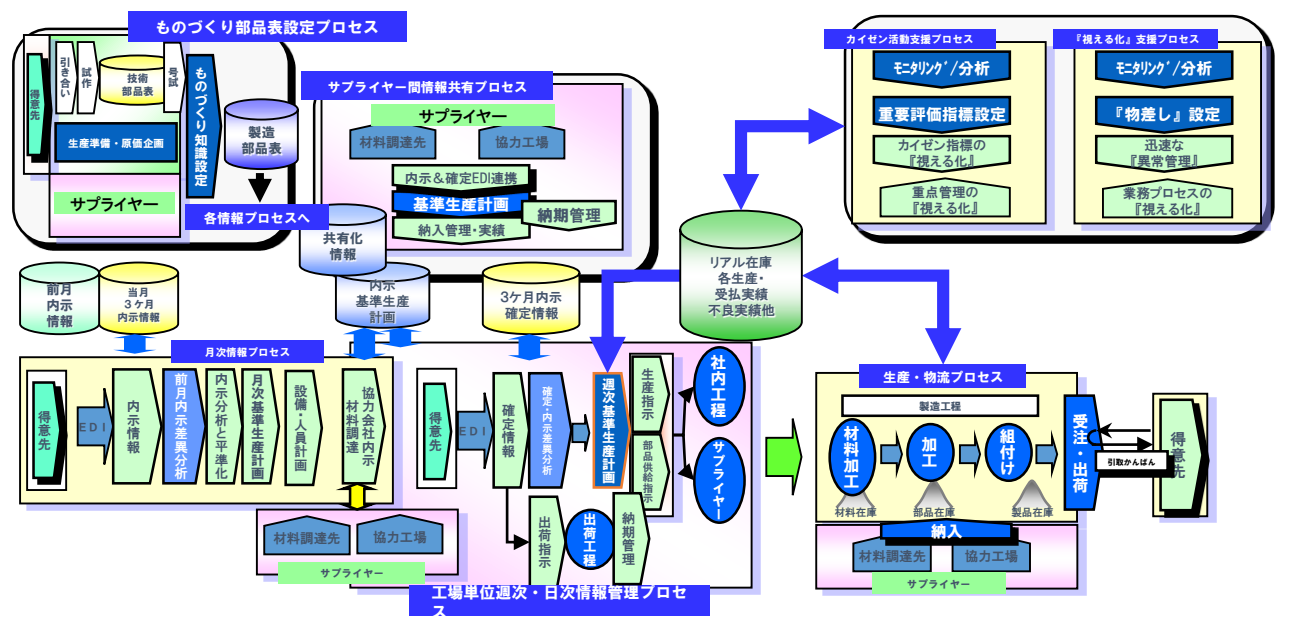
■情報の「見える化」を推進するエコツールを搭載



工程手順と量・荷姿、移動、能力の管理情報を一画面で登録出来ます

データベースの項目と並び順及び抽出条件を指定してEXCELシートに出力出来ます

サプライチェーン一気通貫プロセス概念図



動作環境例

【サーバー】
Windows 2016 Server
【DBMS】
Oracle, SQLServer, Mysql, MariaDB

【クライアント】
Windows 7, 8, 10

■開発・発売元

株式会社ブレインシティ

<http://www.braing.co.jp>
〒440-0874 愛知県豊橋市東松山町106
Tel0532-52-5559 Fax0532-52-5528

- 事業案内
- 各種アプリケーション企画サービス
 - 業務改革支援、業務プロセス分析サービス
 - システム開発受託
 - 中国アウトソーシングサービス