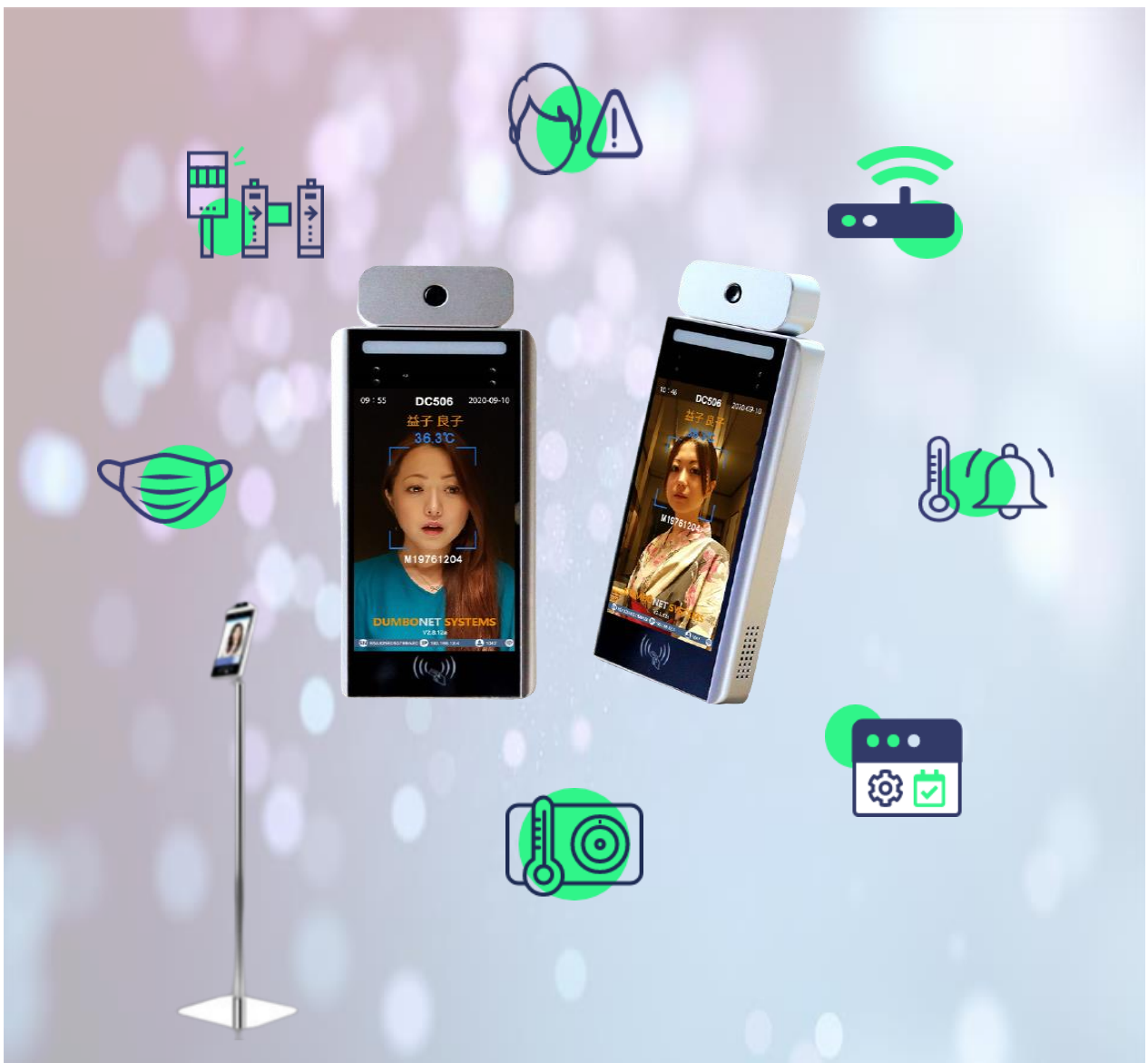


AI顔認証カメラ

small

-I/Fで多様なシステムを構築-



詳しくはお気軽にお問合せください。

AI顔認証+ICカード認証+API連携で トータルソリューションをご提供



同時に複数台接続してPC・スマホから一元管理



- ・温度閾値、音量、ネットワークの設定変更
- ・顔認証モード、検温モードの切替など
- ・管理者の登録
- ・顔認証データの登録
- ・測定履歴情報の閲覧・検索



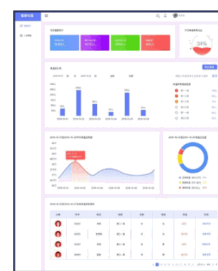
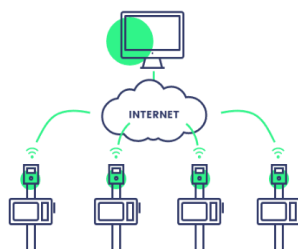
お客様のご要望により、
様々なデータレイアウトを基幹システムへ提供可能です。



様々な管理システムや機械設備とAPI連携可能



ICカード認証機能との連携で、より柔軟なアクセス制御(ドア制御、ゲート)、
ユーザ管理、訪問者管理、勤怠管理システム等や機械設備とのAPI連携も可能です。



基本スペック

CPU	SigmaStar ARM7 + NPU(ニューラルネットワークアクセラレータ)
OS	Linux
カメラ仕様	MiPi×2 白色光フィルライト 赤外線フィルライト
認証距離	0.7~2.5m
ディスプレイ	TFT 5インチ 854×480ドット
メモリ	ROM 256MB / RAM 128MB
ネットワーク	LAN10/100/1000Mbps, Wi-Fi, Bluetooth
マイク	内蔵
スピーカー	8Ω 2W
電源	DC12V/2A
GPIO	双方向拡張、ドアセンサー、煙警報入力サポート
対応ICカード	Type-A MIFARE Classic 1K RFID
測定範囲・測定精度	18~50°C ±0.3°C以内(ソフトウェア補正)
検知時間	500msec
推奨検知距離	1m以下(推奨50~70cm)

詳しくはお気軽にお問い合わせください。